



# HYATT REGENCY CHANTILLY



# LOCALISATION

## TRANSPORTS



### PARIS - CHANTILLY



45 min



25 min

### CHARLES DE GAULLE AEROPORT - CHANTILLY



20 min



30 min



# BIENVENUE AU HYATT REGENCY CHANTILLY

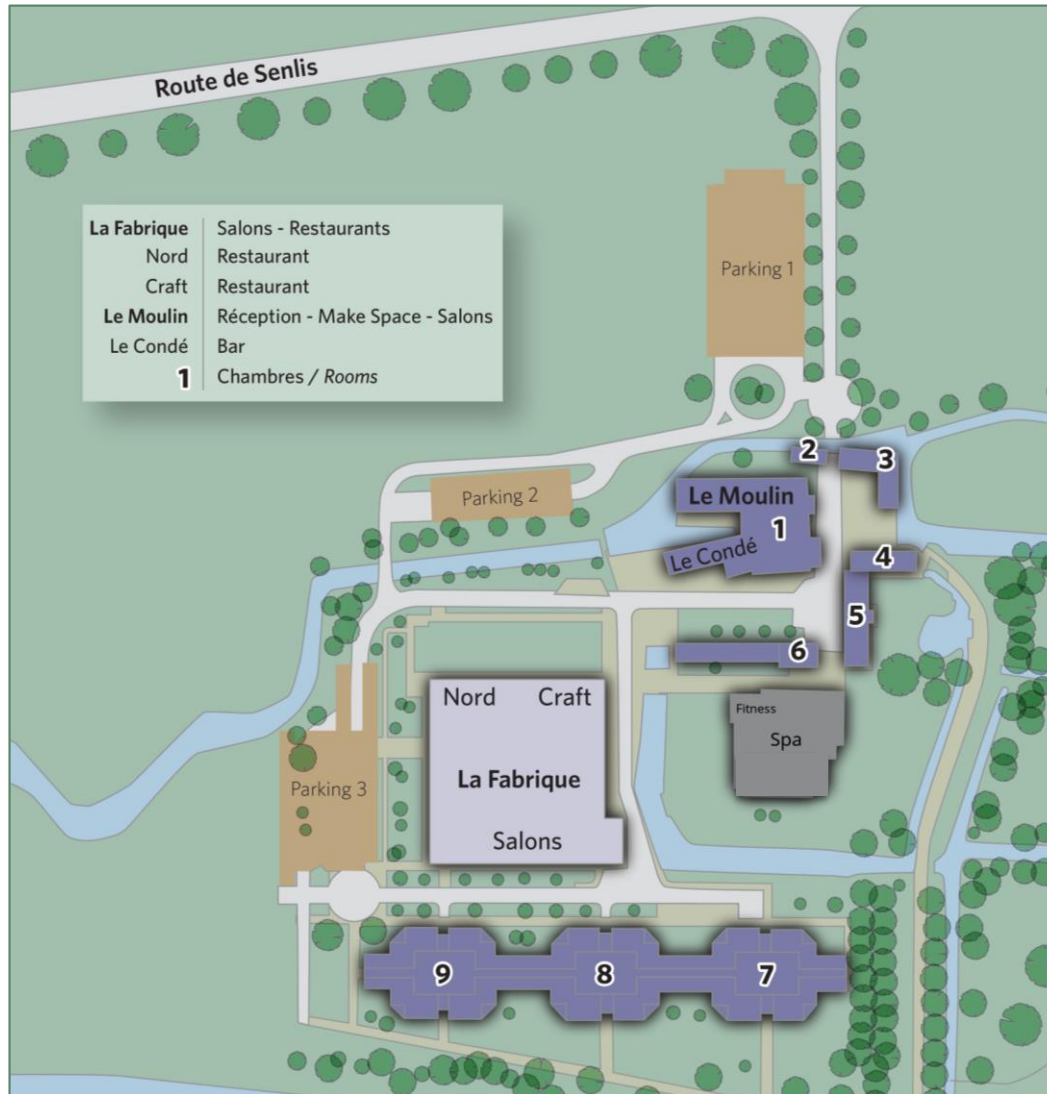
---



Hyatt Regency Chantilly est un hameau niché au cœur de la forêt domaniale du Château de Chantilly, avec ses bâtiments en pierre authentique du 18<sup>ème</sup> siècle.

Dédié au MICE et aux loisirs, l'hôtel 4 étoiles est un lieu unique et haut de gamme à seulement 20 minutes de l'aéroport Charles de Gaulle et à 45 minutes de Paris.

# NOTRE HÔTEL



# RÉCEPTION – BAR LE CONDÉ

# RECEPTION

## LE MOULIN



# BAR LE CONDÉ

## LE MOULIN



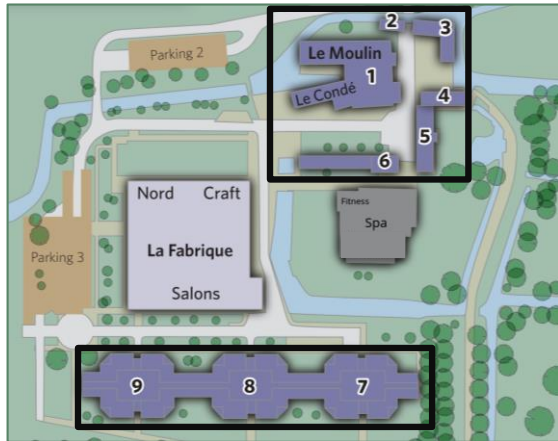
# LE CONDÉ



# **NOS CHAMBRES**



# 211 CHAMBRES



- 122 Chambres King
- 27 Chambres Twin
- 22 Chambres Deluxe – King Bed
- 26 Chambres King et Accès au Club
- 7 Suites Regency– King Bed
- 5 Suites Regency Executive – King Bed
- 1 Suite Chantilly – King Bed
- 1 Suite Royal Garden – King Bed

*Dont 60 chambres communicantes*

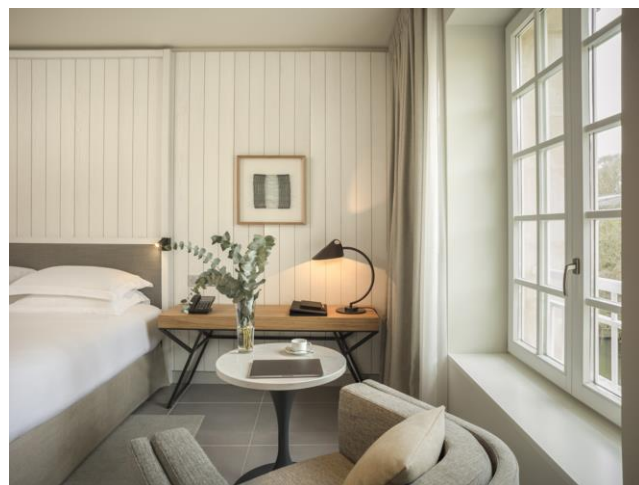
# 149 CHAMBRES KING / TWIN



## 22 CHAMBRES DELUXE



## 26 CHAMBRES CLUB - ACCÈS AU CLUB REGENCY



# 7 SUITES REGENCY



# 5 SUITES REGENCY EXECUTIVE



# 1 SUITE ROYAL GARDEN – 1 SUITE CHANTILLY



# NOS RESTAURANTS



# NOTRE CHEF

Christophe Scheller

---



Notre Chef, ***Christophe Scheller*** et son équipe, vous invitent à découvrir des plats de saison, imaginés autour de produits frais et cultivés localement. Saines et centrées sur le produit, ses recettes sauront sublimer les saveurs de la région.

Du potager à l'assiette, c'est ce savoir-faire que vous retrouverez au Craft, au Nord et dans vos salons.

# CRAFT

## LA FABRIQUE



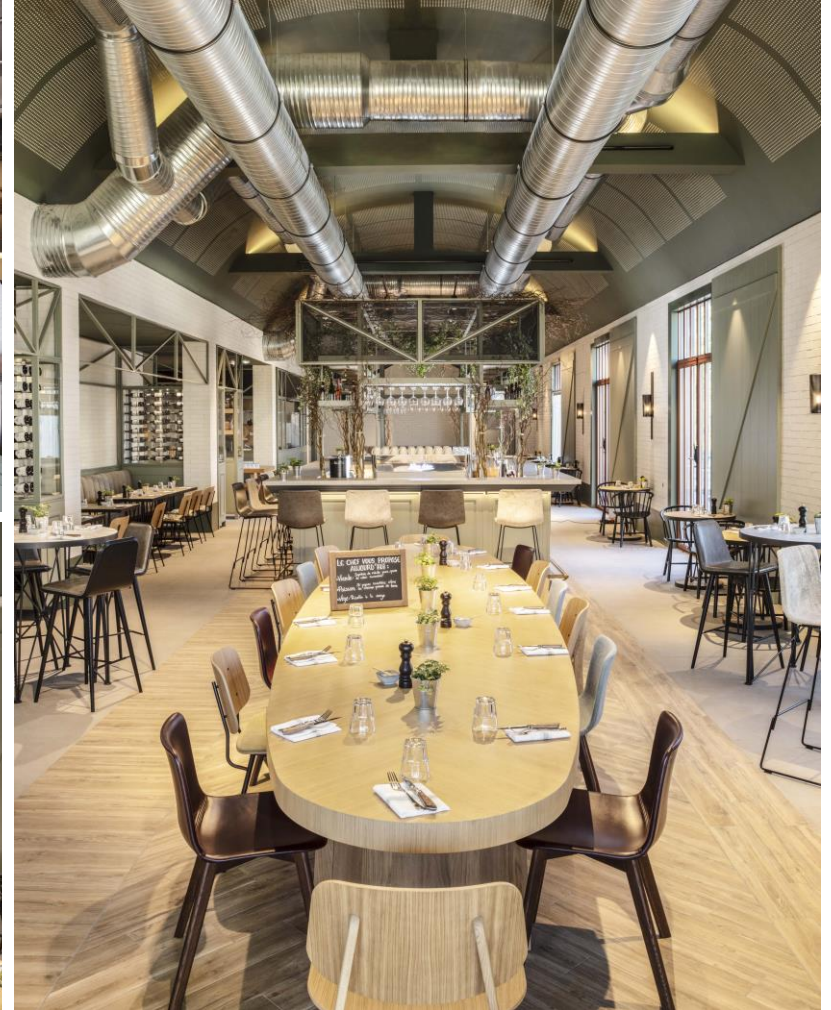
# CRAFT

## Le marché gourmand

- 120 places assises
- Restaurant autour d'un marché gourmand
- Cuisine de saison, saine et gourmande
- Cuisine ouverte
- Terrasse



# CRAFT LA FABRIQUE



# NORD

## LA FABRIQUE



- 50 places assises
- Restaurant revisitant les spécialités du Nord de la France
- Cuisine fine de terroir et généreuse
- Atmosphère chaleureuse
- Terrasse

# NORD

## LA FABRIQUE

---



**ESPACE ÉVÉNEMENTIEL**

# ESPACE ÉVÉNEMENTIEL

## LA FABRIQUE – LE MOULIN



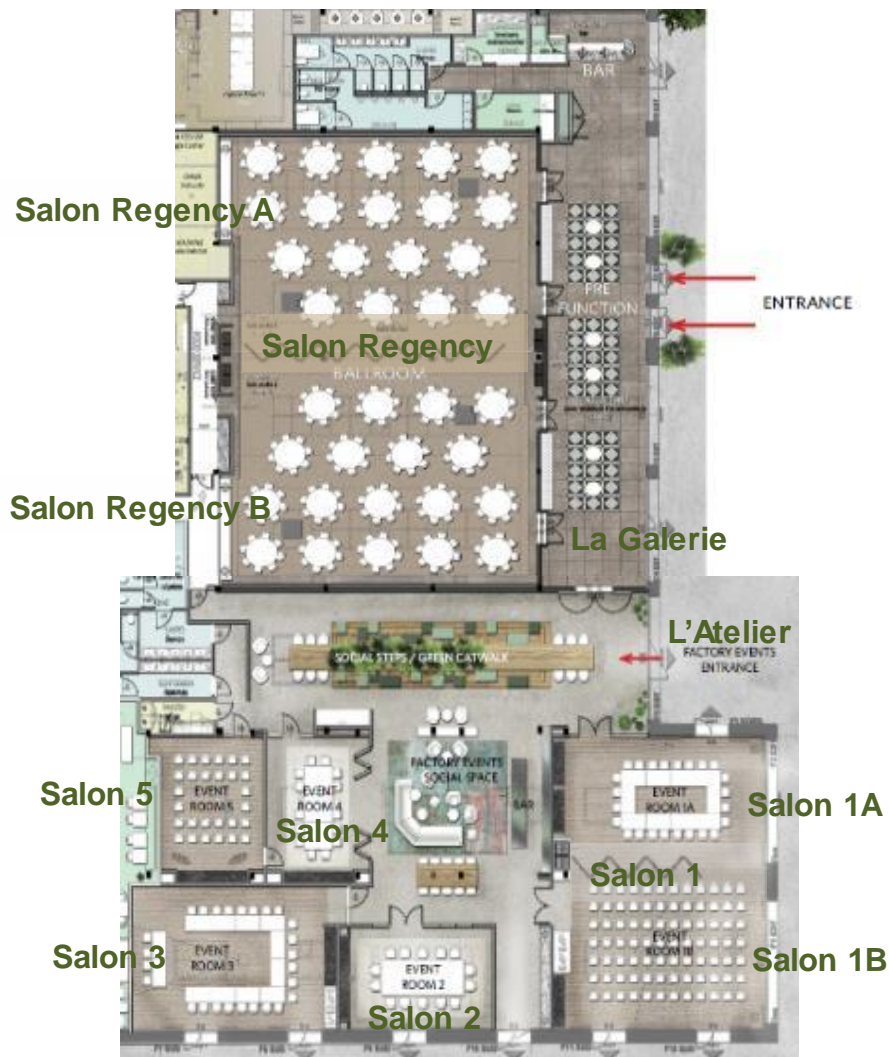
- 1,500 m<sup>2</sup> d'espaces inspirants et source de créativité jusqu'à 8m de hauteur sous plafond
  - 9 salons de 40 à 180 m<sup>2</sup>
  - 1 ballroom de 500m<sup>2</sup>
- 2 espaces de convivialité de 203 et 307m<sup>2</sup>
- Lumière naturelle et ouverture sur l'extérieur
- Équipés des dernières technologies
- Wi-Fi Très Haut Débit



# ESPACE ÉVÉNEMENTIEL

## LA FABRIQUE – LE MOULIN

### La Fabrique



### Le Moulin





# ESPACE ÉVÉNEMENTIEL

## SALONS

Noms	Superficie	Cabaret (personnes)	Cocktail (personnes)	Théâtre (personnes)	Pavé (personnes)	Classe (personnes)	Banquet (personnes)	U (personnes)
Salon Regency	500 m <sup>2</sup>	180	500	450	-	216	320	-
Salon Regency A	250 m <sup>2</sup>	90	250	225	72	108	160	85
Salon Regency B	250 m <sup>2</sup>	90	250	225	72	108	160	85
Salon 1	181m <sup>2</sup>	84	180	156	54	87	120	48
Salon 1A	80m <sup>2</sup>	48	80	60	30	39	56	24
Salon 1B	101m <sup>2</sup>	48	100	78	30	42	64	24
Salon 2	45m <sup>2</sup>	-	-	-	16	-	-	14
Salon 3	84m <sup>2</sup>	36	85	77	30	36	48	27
Salon 4	42,5m <sup>2</sup>	-	-	-	16	-	-	14
Salon 5	42,5m <sup>2</sup>	12	42	32	18	18	16	15
Make Space	45m <sup>2</sup>	-	-	-	8	-	-	8
Salon le Moulin	40m <sup>2</sup>	-	-	-	10	-	-	8
L'Atelier	307m <sup>2</sup>	-	250	-	-	-	-	-
La Galerie	203m <sup>2</sup>	-	190	-	-	-	-	-

# ESPACE ÉVÉNEMENTIEL

## SALON REGENCY



*500m<sup>2</sup> divisible en 2 espaces de 250m<sup>2</sup>*

Confidentiel & Privé | Hyatt Regency Chantilly

# ESPACE ÉVÉNEMENTIEL

## SALON 1



181m<sup>2</sup> divisible en  
2 espaces de  
100m<sup>2</sup> et 80m<sup>2</sup>

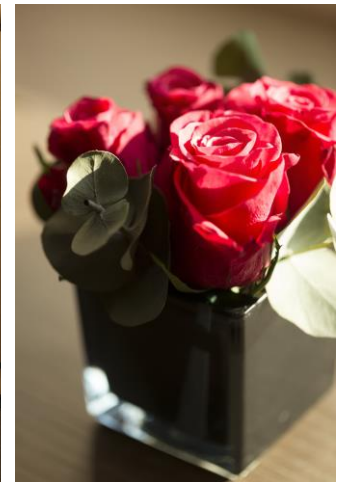
# ESPACE ÉVÉNEMENTIEL

## SALONS 2, 3, 4 & 5



# ESPACE ÉVÉNEMENTIEL

## SALONS LE MOULIN & MAKE SPACE



# ESPACE ÉVÉNEMENTIEL

## ESPACES DE CONVIVIALITÉ – LA GALERIE / L'ATELIER



# ESPACE ÉVÉNEMENTIEL

## NOTRE OFFRE

---

### **Votre séjour de 24h tout compris :**

#### **Espaces inspirants et source de créativité**

##### **Salon à la lumière naturelle**

*(écran, projecteur et système audio, paperboard, carnet et crayons)*

#### **Pauses permanentes et équilibrées dans l'Atelier *(de 7h à 18h)***

**Déjeuner Finger Buffet** imaginé autour de produits frais, locaux et de saison

**Afterwork** dégustation de bières, vins & planches *(de 18h à 20h)*

**Dîner** offrant saveurs et moment de partage

Nuit en **chambre King**

**Wifi** Très Haut Débit

**Make Space**, espace de travail (ouvert 24h/24, 7jours/7)

**Market**, en-cas à emporter (ouvert 24h/24, 7jours/7)

**Spa, Fitness, et Centre de Beauté** *(ouverture juin 2019)*

**BIEN-ÊTRE**



# BIEN-ÊTRE

## SPA – FITNESS – CENTRE DE BEAUTÉ



- 1200 m<sup>2</sup> d'espaces bien-être
  - Salle de Fitness de 85m<sup>2</sup> accessible 24/7
  - 5 salles de soins dont 1 cabine couple
  - 1 piscine chauffée avec couloir de nage de 15m x 6m
  - 1 Sauna bio (40-60°C)
  - 1 Sauna traditionnel (jusqu'à 80°C)
  - 1 Hammam
  - Solarium
  - Centre de Beauté avec coiffeur
- Ouverture juin 2019*

# BIEN-ÊTRE

## SPA – FITNESS – CENTRE DE BEAUTÉ



# BIEN-ÊTRE

## SPA – FITNESS – CENTRE DE BEAUTÉ



# ACTIVITÉS DANS LA RÉGION

# ACTIVITÉS DANS LA RÉGION



## CULTURE

- Château de Chantilly (5 minutes)
- Musée Vivant du Cheval (5 minutes)
- Hippodrome (5 minutes)
- Ville médiévale de Senlis (10 minutes)



## SPORT, TEAMBUILDING & INCENTIVE

- Polo & Golf Club d'Apremont (5 minutes)
- Golf de Chantilly (5 minutes)
- Golf de Mortefontaine (20 minutes)
- Balades à vélo
- Escape games & chasses aux trésors



## ENTERTAINMENT

- Parc Astérix (20 minutes)
- Disneyland® Paris (60 minutes)





Notre équipe se consacre à transformer vos évènements en un séjour mémorable.



**HYATT**  
REGENCY™

# HYATT REGENCY CHANTILLY

**Mai 2019 | Confidentiel & Privé**